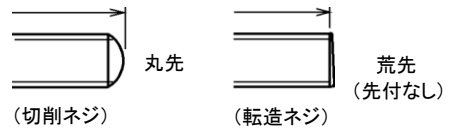
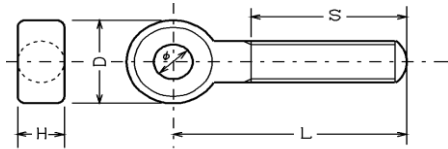


デンデンボルト(ロットボルト) 寸法公差表



〔規格品〕

SS・ST明記なき場合は共通

サイズ	製法	穴芯 (L)	ネジ長 (S)	外径 (D)		厚み (H)		穴 及び 穴面		先付 種類	
								穴 (φ)	穴面		
M6	80 マデ 冷間 (ST・SS)	+1 -0	+3 -0	12	+0.3 -0.0	6	+0.3 -0.2	6.1	+0.2 -0.1	0.5C 以下	荒先
M8	80 マデ	+1 -0	+3 -0	16	+0.4 -0.0	8	+0.3 -0.2	8.1	+0.2 -0.1	0.5C 以下	荒先
	85 以上 100 マデ	+1 -0	+5 -0		+0.5 -0.5		+0.5 -0		+0.2 -0.1	0.5C 以下	荒先
	110 以上 150 マデ	+1 -0	+5 -0		+0.5 -0.5		+0.5 -0		+0.2 -0.1	0.5C 以下	丸先
	160 以上	+3 -0	+2 -0		+0.5 -0.2		+0.5 -0.2		+0.2 -0.1	0.5C 以下	丸先
M10	80 マデ	+1 -0	+1 -0	20	+0.5 -0.5	10	+0.5 -0.2	10.2	+0.2 -0.1	0.5C 以下	荒先
	85 以上 100 マデ	+1 -0	+5 -0		+0.5 -0.5		+0.5 -0		+0.2 -0.1	0.5C 以下	丸先
	105 以上 150 マデ	+1 -0	+5 -0		+0.5 -0.5		+0.5 -0		+0.2 -0.1	0.5C 以下	
	160 以上	+3 -0	+1 -0		+0.5 -0.2		+0.5 -0.2		+0.2 -0.1	0.5C 以下	
M12	100 マデ	+1 -1	+5 -0	26	+0.0 -1.0	12.3SS転造 12.7SS・ST 切削	+0.2 -0	13	+0.3 -0.1	1.0C 以下	荒先
	105 以上 130 マデ	+1 -1	+5 -0		+0.0 -1.0		+0.4 -0		+0.3 -0.1	1.0C 以下	SS=荒先・丸先 ST=丸先
	135 以上 150 マデ	+1 -1	+2 -0		+0.0 -1.0		+0.4 -0		+0.3 -0.1	1.0C 以下	丸先
	155 以上	+3 -0	+2 -0		+0.5 -0.2		12		+0.5 -0.2	+0.3 -0.1	1.0C 以下
M14	全て 熱間 (ST・SS)	+2 -0	+2 -0	28	+0.5 -0.2	14	+0.4 -0	14.5	+0.3 -0.1	1.0C 以下	丸先
M16	60 マデ	+1 -1	+2 -0	32	+0.0 -1.0	16	+0.4 -0	16.5	+0.3 -0.1	1.0C 以下	丸先
	65 以上 120 マデ	+1 -1	+5 -0		+0.0 -1.0		+0.4 -0		+0.3 -0.1	1.0C 以下	荒先・丸先
	125 以上 150 マデ	+1 -1	+2 -0		+0.0 -1.0		+0.4 -0		+0.3 -0.1	1.0C 以下	丸先
	60 マデ	+3 -0	+2 -0		+0.5 -0.2		+0.5 -0.2		+0.3 -0.1	1.0C 以下	
	65 以上 120 マデ	+3 -0	+5 -0		+0.5 -0.2		+0.5 -0.2		+0.3 -0.1	1.0C 以下	
	125 以上 150 マデ	+3 -0	+2 -0		+0.5 -0.2		+0.5 -0.2		+0.3 -0.1	1.0C 以下	
	160 以上	+3 -0	+2 -0		+0.5 -0.2		+0.5 -0.2		+0.3 -0.1	1.0C 以下	
M18	全て 熱間 (ST・SS)	+2 -0	+2 -0	38	+0.5 -0.2	18	+0.5 -0	18.5	+0.3 -0.2	1.0C 以下	丸先
M20	全て 熱間 (ST・SS)	+3 -0	+3 -0	40	+0.5 -0.2	20	+0.5 -0.2	20.5	+0.3 -0.2	2.0C 以下	丸先
M22	全て 熱間 (ST・SS)	+3 -0	+3 -0	42	+0.5 -0.2	22	+0.5 -0.2	23	+0.3 -0.2	2.0C 以下	
M24	全て 熱間 (ST・SS)	+3 -0	+3 -0	48	+0.5 -0.2	24	+0.5 -0.2	25	+0.3 -0.2	3.0C 以下	
M30	全て 熱間 (ST・SS)	+3 -0	+4 -0	60	+0.5 -0.2	30	+0.5 -0.2	31	+0.5 -0.2	3.0C 以下	丸先
M36	全て 熱間 (ST・SS)	+3 -0	+4 -0	72	+0.5 -0.5	36	+1 -0.5	36	+0.5 -0.2	3.0C 以下	

※一部インチ山もあります。